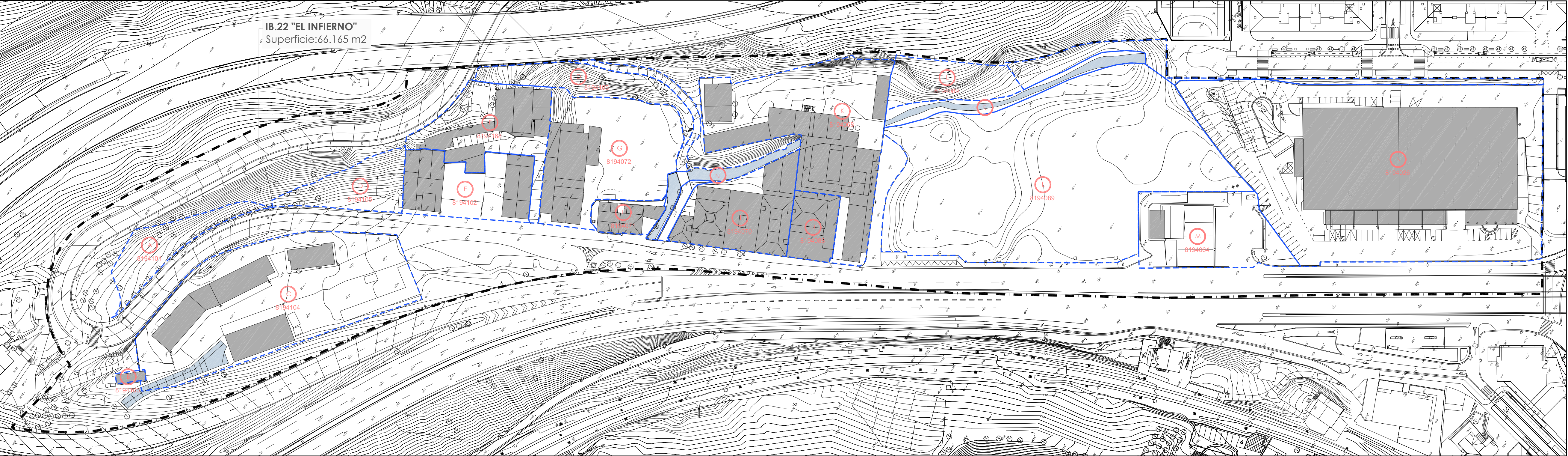


REFERENCIA CATASTRAL	SUPERFICIE DE PARCELA (M2)	%	TITULAR	DIRECCIÓN	TIPO
A) 8194101	890	1,35%	Antonio Larrauri	C/ de Zubiberri nº903, zona 451	Solar
B) 8194103	60	0,09%	Felix Durandegui Otaegui	C/ de Zubiberri nº 7 W	Edificio Industrial / Transaformador
C) 8194104	5202	7,86%	Diputación Foral de Guipuzcoa	C/de Zubiberri nº 7	Edificio Industrial / Jefatura Provincial de Carreteras
D) 8194105	1967	2,97%	Mª Concepción Sorrondegui y otros	C/ de Zubiberri nº901, zona 451	Solar
E) 8194102	1532	2,32%	Agustín Izaguirre, Arregui, Salegui	C/ de Zubierni nº20	Edificio Industrial, comercial / Edificio Citroen
F) 8194168	1784	2,70%	Agustín Izaguirre, Arregui, Salegui	C/ de Zubiberri nº22	Edificio Industrial, comercial / Edificio Citroen
G) 8194072	2846	4,30%	Antonio Perurena Inchauspe	C/ de Zubiberri nº 16	Edificio Industrial, garaje, oficina y almacén / Edificio Pesa
H) 8194071	437	0,66%	Larrarte Zuloaga	C/ de Zubiberri nº 12 y 14	Edificio Residencial
I) 8194070	1661	2,51%	Diputación Foral de Guipuzcoa	C/ de Zubiberri nº 6,8 y 10	Edificio Residencial y almacén
J) 8194088	597	0,90%	Ozcariz S.A.	C/de Zubiberri nº4	Edificio Industrial / Edificio Oisa
K) 8194068	3946	5,96%	Plásticos Oramil S.A.	C/ de Zubiberri nº2	Edificio Industrial / Oramil
L) 8194089	10415	15,74%	Altuna y Uria	Avda. de Tolosa nº913, zona 451	Solar
M) 8194064	2008	3,03%	Bidebieta S.A.	Avda. de Tolosa nº188	Edificio Repsol / Caseta de Servicios
N) 8094026	10707	16,18%	Cano S.A.	Avda. de Tolosa nº182	Edificio Vasa / Comercial
Ñ)	1087	1,64%	Confederación hidrográfica		
O)	132	0,20%	Diputación Foral de Guipuzcoa		
P)	20894	31,58%	Ayuntamiento de San Sebastián		
TOTAL	66165				



PARTZELAK — A — PARCELAS

AMBITO URBANISTICO IB.22 INFIERNO — I — IB.22 INFIERNO HIRIGINTZA-ESPARRUA

P.G.O.U. SAN SEBASTIAN / DONOSTIAKO H.A.P.O.

MODIFICACION PUNTUAL DEL P.G.O.U DE SAN SEBASTIAN

IB.22 "EL INFIERNO"

DONOSTIAKO H.A.P.O._REN ALDAKETA PUNTUALA

APROBACION INICIAL / BEHIN-BEHINEKO ONARPENA

OCTUBRE 2017 URRIA

DOCUMENTO 4: PLANOS/PLANOAK 4. DOKUMENTUA

PLANO Nº **1.3.** ZK PLANOA

PLANO CATASTRAL

KATASTROKO PLANOA

ESCALA 1/1.000 ESKALA

EQUIPO REDACTOR / TALDE IDAZLEA:

IZASKUN LARZABAL
ARAUDI S.L.P. NEKANE AZAROLA
URBANISMO DEL AYTO. SAN SEBASTIAN /
DONOSTIAKO UDALA HIRIGINTZA

PROMOTOR / SUSTATZAILEA

DONOSTIAKO UDALA
AYTO. DE SAN SEBASTIAN